



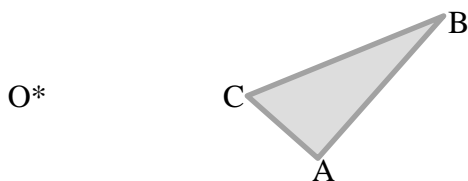
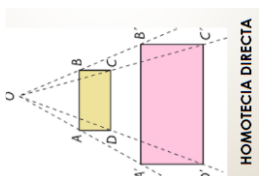
Prof.: Olga Saavedra S

# Guía nº 1 de TALLER Matemática PRIMERO MEDIO Unidad: GEOMETRIA

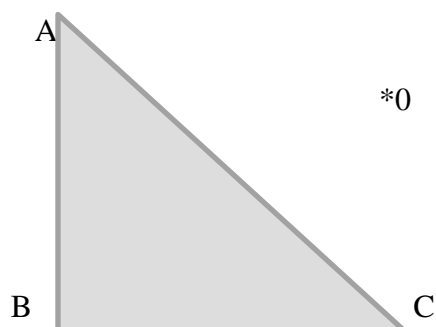
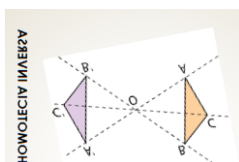


<b>Nombre:</b>	<b>Curso:</b> 1° Medio...	<b>Fecha:</b>
<b>Objetivo de aprendizaje:</b> Construyen Homotecia mediante el centro y el factor dado. Definen Homotecia Reconocen las propiedades de la Homotecia. Determinan razón de Homotecia y segmentos asociados a la figura .		

1) Construye una homotecia de este triangulo de vértices ABC , dado el centro o y la constante  $K = 2$  ( Esta es una homotecia directa porque quedaría hacia la derecha )  
Visualizar en el power point que envié



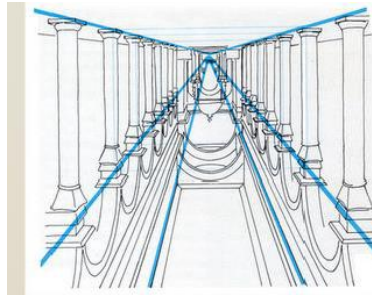
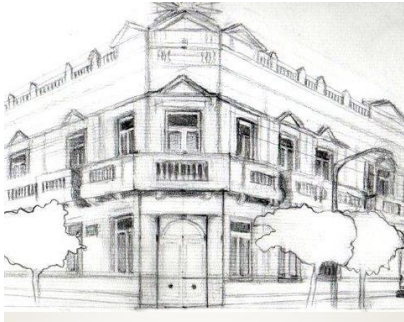
2) Construye una homotecia a partir del triángulo dado con , centro o y la constante  $K = -\frac{1}{2}$  (Esta homotecia es inversa porque la razón es negativa y se va a reducir a la mitad )



## ACTIVIDAD

3) Van a sacar una foto de su celular donde se aprecie una Homotecia puede ser directa o inversa en el patio de su casa o simplemente encontrar paisajes donde se visualiza la “HOMOTECIA “

Algunos ejemplos



Estas fotos me la pueden enviar al correo junto con las otras actividades para hacer la actividad numero 1 y 2 necesitan regla y medir bien para que así resulte la Homotecia .